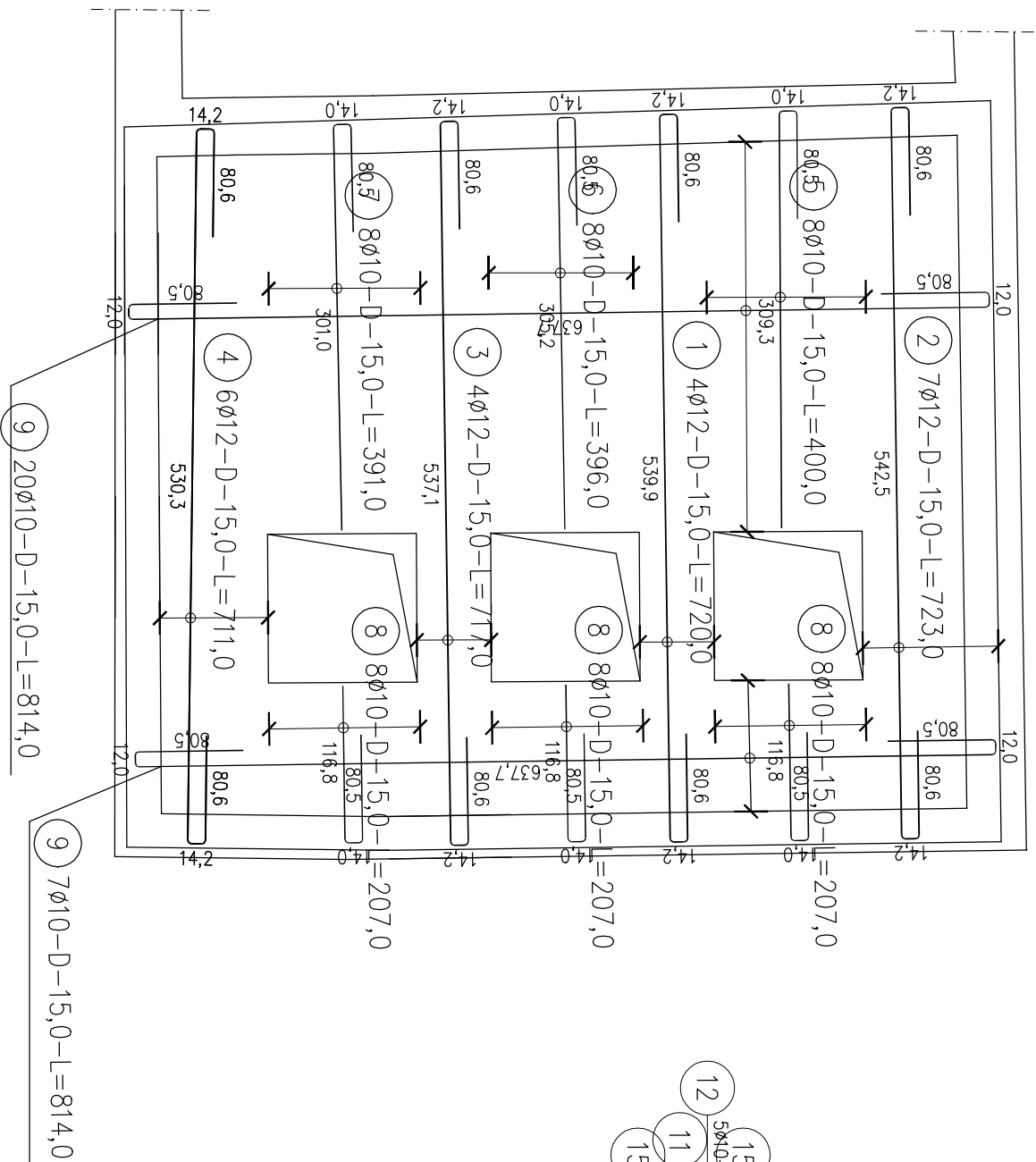
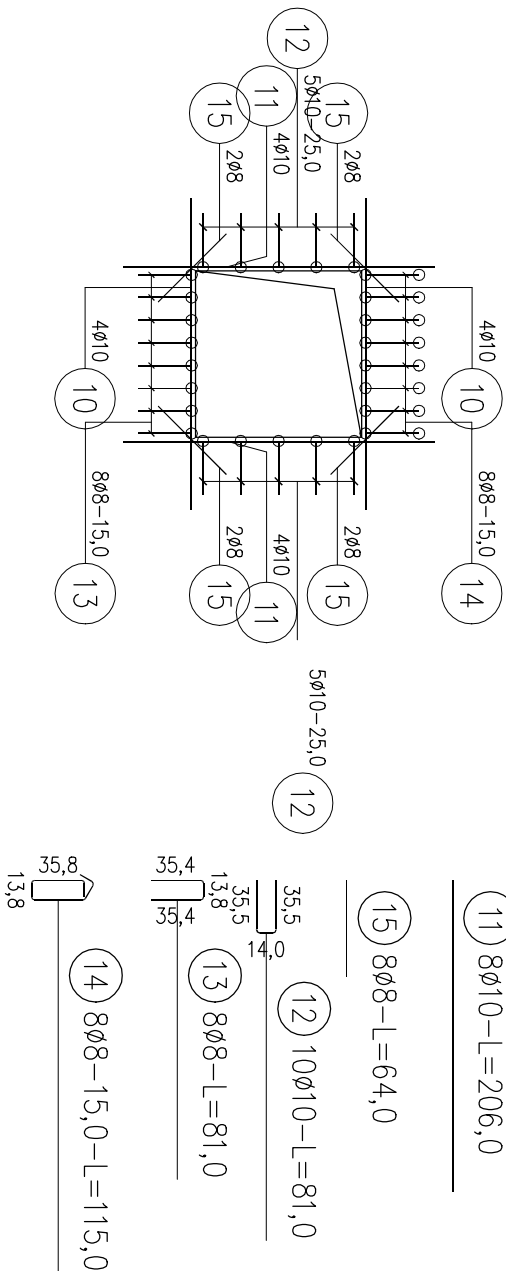


poz. Płyta PL-5.1  
szt.1



## Dozbrojenie otworu

SKALA 1:50



**BETON C20/25  
STAL AIIIIN ( B500B )**

**UWAGI:**

1. Wszystkie wymiary należy uaktualnić na budowie
2. Przejścia instalacji w/g projektów branżowych

## Przebudowa i nadbudowa budynku Sceny Kameralnej Teatru Polskiego we Wrocławiu

ul. Świdnicka 28, 50-068 Wrocław		
Inwestor		
Teatr Polski we Wrocławiu		
ul. G. Zapolskiej 3		
50-032 Wrocław		
Stadium		
PROJEKT WYKONAWCZY		
Rysunek		
PL-5.1		
Skala		
1:50		
Data		
LPIEC 2024		
K16		